

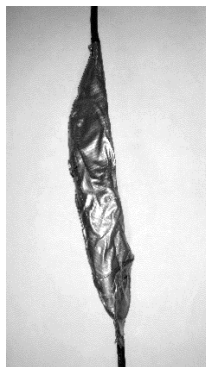
## Montera din RobiCam förlängningskabel säkert.

Säkra upp skarven genom att göra knut (t.ex. råbandsknop) på kabeln och koppla skarvkontaktarna.

Gör en knut på kabeln.  
Koppla ihop kontaktarna



Tejpa över skarven



---

Robimech AB  
Box 766  
SE-191 27 Sollentuna  
SWEDEN

Visiting adress: Linnés väg 39  
SE-191 35 Sollentuna  
[www.robimech.se](http://www.robimech.se)  
[info@robimech.se](mailto:info@robimech.se)

Phone: +46 (0)8 594 700 20  
Org. No.: 556642-2944  
VAT No.: SE-556642294401